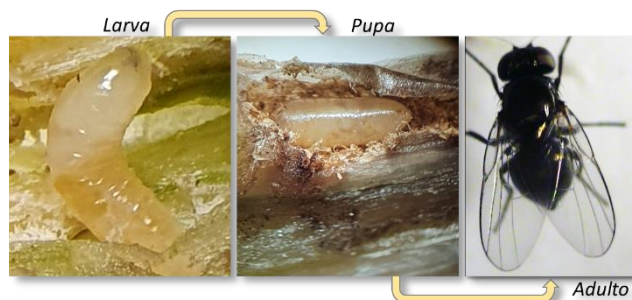


## BARRENADOR DEL TALLO DEL CÁRTAMO (*Melanagromyza* sp).



El Barrenador del tallo del cártamo es una plaga catalogada como secundaria en este cultivo y que está presente en la Región del Mayo en cada ciclo agrícola en infestaciones leves, sin embargo, en el presente ciclo al incrementarse la superficie sembrada de cártamo a 22,500 hectáreas en el DDR 149-Navojoa, nuestro personal técnico ha detectado la presencia de este insecto en un número considerable de predios atacando a las plantas en diferentes etapas fenológicas y diferentes grados de infestación.

El control de esta plaga es difícil si tomamos en cuenta el ciclo biológico de la misma y el tipo de daño que ocasiona, ya que todas las etapas larvarias las pasa dentro del tallo de la planta, lo que complica grandemente su control, la única fase expuesta a controlarse sería el adulto.



Tomando en consideración lo anteriormente expuesto, el barrenador del tallo podría llegar a convertirse en un problema fitosanitario primario en este cultivo, razón por la cual la Junta Local de Sanidad Vegetal de Huatabampo da la voz de alerta a productores y técnicos asesores externos para monitorear de cerca el desarrollo de esta plaga en el cultivo de Cártamo para determinar la incidencia de la misma y observar el grado de daño que está ocasionando para la toma de decisiones de su control.